



Bulldog® UHP

Die **enz®** Bulldog® 1000 bar Rotierdüse ist speziell für die Innenrohrreinigung bis zu 1000 bar ausgelegt. Sie ist zum Entfernen von härtesten Ablagerungen an den Rohrwandungen geeignet. Dank dem raffinierten Lagersystem ist der Bulldog® praktisch leakagefrei, wodurch eine höhere Effizienz erreicht wird. Zudem schneidet der nach vorne gerichtete Kreuzstrahl das Material im verstopften Rohr wie ein Fräser heraus.

Einsatzgebiet

- Zur Reinigung von Wärmetauschern in chemischen und atomaren Anlagen
- Zur Reinigung von allgemeinen industriellen Anlagen
- 3 in 1 Düse: zum Öffnen, Polieren, Spülen



Bulldog® UHP

The **enz®** Bulldog® 1000 bar rotating nozzle is specially designed for internal pipe cleaning up to 1000 bar. It is suitable for removing even the most stubborn deposits from the pipe walls. Thanks to its clever bearing system, the Bulldog® is virtually leak-free, resulting in higher efficiency. In addition, the forward-facing cross-jet cuts out the material from the blocked pipe like a milling cutter.

Applications

- Cleaning of heat exchangers in chemical and nuclear plants
- general industrial cleaning
- All in one nozzle: unplugging, polisher, universal

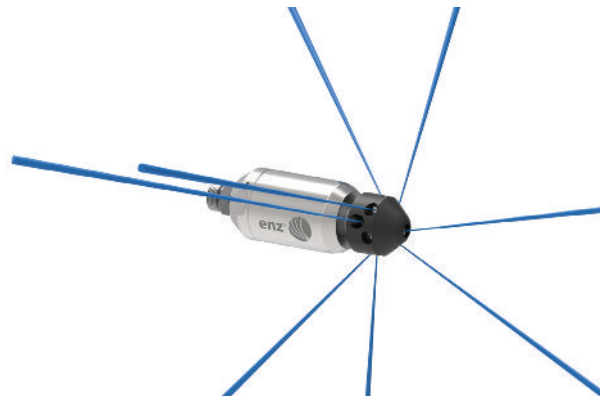
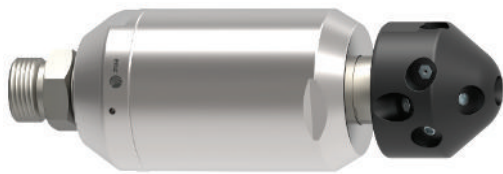


Bulldog® UHP

La buse rotative **enz®** Bulldog® 1000 bar a été conçue tout particulièrement pour le nettoyage intérieur de conduits jusqu'à 1000 bar. Elle convient à l'enlèvement des dépôts les plus durs sur les parois des conduits. Grâce au système perfectionné de paliers, la Bulldog® ne fuit pratiquement pas, ce qui permet d'atteindre une plus grande efficacité. De plus, les jets croisés dirigés vers l'avant découpent la matière dans le conduit bouché comme une fraise.

Domaine d'application

- Nettoyage d'échangeurs de chaleur dans des installations chimiques
- et nucléaires ainsi que nettoyages industriels généraux
- 3 buses en une: ouvrir, polir, rincer



Bulldog® 37 UHP | Bulldog® 37 UHP | Bulldog® 37 UHP



	504.037	504.037N	506.037	506.037N
	M24 × 1.5	1/2 NPT	M24 × 1.5	1/2 NPT
	40 - 100	40 - 100	40 - 100	40 - 100
	25	25	25	25
	3 × M6, 75° 3 × M6, 45°	3 × M6, 75° 3 × M6, 45°	3 × M6, 75° 3 × M6, 45°	3 × M6, 75° 3 × M6, 45°
	—	—	2 × M4	2 × M4
	38 × 112	38 × 112	38 × 112	38 × 112
	0.500	0.500	0.500	0.500
	1000	1000	1000	1000
	—	—	—	—

Zubehör und Verschleissteile | Accessory and wearing parts | Accessoires et pièces d'usures

Kopf universal | Head universal | Tête universelle



00500.0375 → 504.037, 504.037N, 506.037, 506.037N

ØxL 33 × 32

0.120

Käfig | Skid guidance | Patin guidance



500.037100 → 504.037, 504.037N, 506.037, 506.037N

100 - 250

ØxL 78 × 90

0.360

	Anschlussgewinde aussen ["] Connecting thread outside["] Raccord fileté extérieur["]		Rotationsdüsen/Bohrungen Rotating nozzles/Holes Buses rotatives/Perçage		Gewicht [kg] Weight [kg] Poids [kg]		
	Anwendungsbereich [mm] Application range [mm] Champ d'application [mm]		Frontstrahl Front jet Jet frontal		Recycling Recycling Recyclage		
	min. l/min bei Maximaldruck min. l/min at maximum pressure min. l/min à pression maximale		Masse [mm] Measures [mm] Dimensions [mm]		Maximaldruck [bar] Maximum pressure [bar] Pression maximale [bar]		

Bulldog® 60 UHP | Bulldog® 60 UHP | Bulldog® 60 UHP M24 × 1.5



	501.060	504.060	506.060
	M24 × 1.5	M24 × 1.5	M24 × 1.5
	65 - 150	65 - 150	65 - 150
	40	40	40
	6 × M6, 80°	3 × M6, 80° 3 × M6, 45°	3 × M6, 80° 3 × M6, 45°
	—	—	2 × M6
	60 × 186	60 × 186	60 × 186
	2.410	2.410	2.410
	1000	1000	1000
	—	—	—

Bulldog® 60 UHP | Bulldog® 60 UHP | Bulldog® 60 UHP 1/2 NPT



	501.060N	504.060N	506.060N
	1/2 NPT	1/2 NPT	1/2 NPT
	65 - 150	65 - 150	65 - 150
	40	40	40
	6 × M6, 80°	3 × M6, 80° 3 × M6, 45°	3 × M6, 80° 3 × M6, 45°
	—	—	2 × M6
	60 × 186	60 × 186	60 × 186
	2.410	2.410	2.410
	1000	1000	1000
	—	—	—

	Anschlussgewinde aussen ["] Connecting thread outside ["] Raccord fileté extérieur ["]		Rotationsdüsen/Bohrungen Rotating nozzles/Holes Buses rotatives/Perçage		Gewicht [kg] Weight [kg] Poids [kg]		
	Anwendungsbereich [mm] Application range [mm] Champ d'application [mm]		Frontstrahl Front jet Jet frontal		Recycling Recycling Recyclage		
	min. l/min bei Maximaldruck min. l/min at maximum pressure min. l/min à pression maximale		Masse [mm] Measures [mm] Dimensions [mm]		Maximaldruck [bar] Maximum pressure [bar] Pression maximale [bar]		

Zubehör und Verschleissteile | Accessory and wearing parts | Accessoires et pièces d'usures

Kopf universal | Head universal | Tête universelle



00500.06051 → 501.060, 501.060N, 504.060, 504.060N, 506.060, 506.060N

∅xL 50 × 44

0.375

Exkl. Einsätze | Excl. inserts | Excl. inserts

Käfig | Skid guidance | Patin guidance



500.060100 → 501.060, 501.060N, 504.060, 504.060N, 506.060, 506.060N

∅ 140 - 300

∅xL 134 × 140

0.770

Schubstück | Thrust piece | Pièce de poussée



00500.0608 → 501.060, 504.060, 506.060

M24 × 1.5 - M24 × 1.5

6 × M6

∅xL 38 × 63

Schubstück | Thrust piece | Pièce de poussée



00500.0608N → 501.060N, 504.060N, 506.060N

M24 × 1.5 - 1/2 NPT

6 × M6

∅xL 38 × 63

	Anschlussgewinde aussen ["] Connecting thread outside ["] Raccord fileté extérieur ["]		Rotationsdüsen/Bohrungen Rotating nozzles/Holes Buses rotatives/Perçage	∅xL	Masse [mm] Measures [mm] Dimensions [mm]		Maximaldruck [bar] Maximum pressure [bar] Pression maximale [bar]
	Anwendungsbereich [mm] Application range [mm] Champ d'application [mm]		Schubstrahl Thrust jet Jet de poussée		Gewicht [kg] Weight [kg] Poids [kg]		
	min. l/min bei Maximaldruck min. l/min at maximum pressure min. l/min à pression maximale		Frontstrahl Front jet Jet frontal		Recycling Recycling Recyclage		