



UR-Düsen

Die **enz**[®] Höchstdruckrotierdüsen sind speziell für die Innenrohrreinigung bis zu 2500 bar ausgelegt. Sie sind zum Entfernen von härtesten Ablagerungen an den Rohrwandungen geeignet. Die Drehzahl der Düse wird mithilfe einer Magnetbremse kontrolliert.

Merkmale

- Konstante Drehgeschwindigkeit
- Geringe Leckage
- Hohe Widerstandsfähigkeit

Einsatzgebiet

- Reinigung von Wärmetauschern in chemischen und nuklearen Anlagen sowie allgemeine Industriereinigungen



UR nozzles

The maximum pressure rotating nozzles **enz**[®] are most efficient in cleaning the inside wall of tubes with a pressure up to 2500 bar. They are most appropriate to remove harder deposits from the tube walls. The rotational speed of the nozzle is controlled by a magnetic brake.

Characteristics

- Speed control
- Low leakage
- Durability

Applications

- Cleaning of heat exchangers in chemical and nuclear plants and for general industrial pipe cleaning



Buses UR

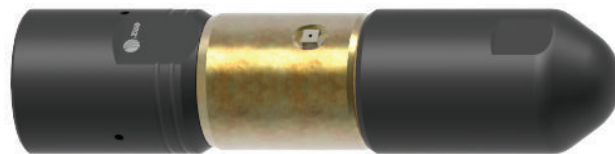
Les buses **enz**[®] à très haute pression sont spécialement conçues pour le nettoyage de conduites jusqu'à 2500 bar. Elles conviennent à l'élimination des dépôts les plus coriaces sur les parois de tuyaux. La vitesse de rotation est contrôlée au moyen d'un frein magnétique.

Caractéristique

- Constante vitesse de rotation
- Peu fuite
- Haute résistance

Domaine d'application

- Nettoyage de tubes échangeurs dans la chimie et les centrales nucléaires et lors du nettoyage de conduites acier dans l'industrie

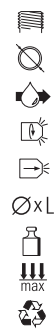


UR19



525.019A

525.019B



UNF 9/16 LH
23 - 34
28
2 × M3
*
19 × 80
0.14
2500
—

M14 × 1.5 LH
23 - 34
28
2 × M3
*
19 × 80
0.14
2500
—

	Anschlussgewinde aussen ["] Connecting thread outside ["] Raccord fileté extérieur ["]		Rotationsdüsen/Bohrungen Rotating nozzles/Holes Buses rotatives/Perçage		Gewicht [kg] Weight [kg] Poids [kg]	*	Option Option Option
	Anwendungsbereich [mm] Application range [mm] Champ d'application [mm]		Frontstrahl Front jet Jet frontal		Recycling Recycling Recyclage		
	min. l/min bei Maximaldruck min. l/min at maximum pressure min. l/min à pression maximale		Masse [mm] Measures [mm] Dimensions [mm]		Maximaldruck [bar] Maximum pressure [bar] Pression maximale [bar]		